



**100%** comprometidos  
CON LA  
CONSTRUCCIÓN  
SOSTENIBLE

■ **Innovamater** Rionegro, Antioquia



PBX: **(4)444 6900**

Sala de especificación y ventas: IDEO • Local 152 • Itagüí - Colombia  
Planta: Girardota, Vereda Portachuelo Km. 1,2 (Entrada por Comfama)  
comercial@indural.com • www.indural.com

Afiliado a:



**100%** comprometidos



**65+**  
Años  
Trabajando  
por el país



Gracias a la experiencia forjada por más de 6 décadas, en **INDURAL** seguimos siendo líderes a nivel nacional en el sector de los prefabricados en concreto. La calidad de los productos, nuestro compromiso con la sostenibilidad y el servicio personalizado hacen que nuestra empresa esté presente en las obras de nuestro país.

# NUEVO

## MACHIMBRADO

Nuevo sistema constructivo, exclusivo de **INDURAL**; facilita la construcción y reduce los costos de material de pega.

Hasta un **50%** de ahorro en pegas.

Ahórrase el **100%** del revoque y estuque directamente sobre el muro de bloque.

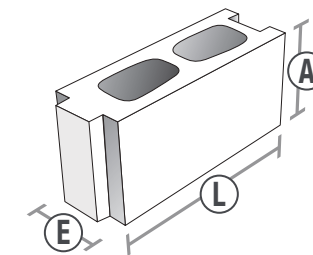


Pegas más finas y pulidas con PEGABLOQ

### Arquitectónicos



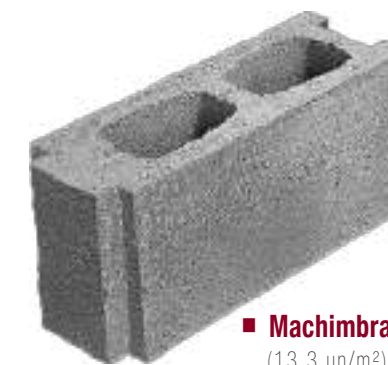
■ Romano machimbrado  
12 x 11 x 40  
(21 un/m<sup>2</sup>)



### Estructurales y Divisorios



■ Machimbrado de 8  
(12,5 un/m<sup>2</sup>)



■ Machimbrado de 10 / 12 / 15 / 20  
(13,3 un/m<sup>2</sup>)

NOMINAL	ESTANDAR	RESISTENCIA MPa
E x A x L	E x A x L	8 / 10 / 13
8 x 20 x 40	8 x 19 x 40	■
10 x 20 x 38	9 x 19 x 38	■ ■
12 x 20 x 38	12 x 19 x 38	■ ■
15 x 20 x 38	14 x 19 x 38	■ ■
20 x 20 x 38	19 x 19 x 38	■ ■

Espesor x Altura x Largo



■ Machibrado



■ Intermedio  
2 perforaciones



■ Terminal  
sencillo liso



■ Terminal  
doble liso



■ Tabique  
recortado liso



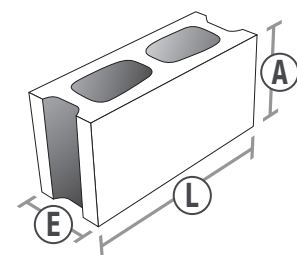
■ Chapa



■ Medio  
liso

NOMINAL	ESTANDAR	RESISTENCIA MPa	
E x A x L	E x A x L	8	10 / 13
10 x 20 x 40	09 x 19 x 39	■	■
10 x 25 x 40	09 x 24 x 39	■	
11 x 25 x 40	11 x 24 x 39	■	
12 x 20 x 40	12 x 19 x 39		■ ■
12 x 25 x 40	12 x 24 x 39		■ ■
15 x 20 x 40	14 x 19 x 39		■ ■
15 x 25 x 40	14 x 24 x 39		■ ■
20 x 20 x 40	19 x 19 x 39		■ ■
30 x 20 x 40	29 x 19 x 39		■

Espesor x Altura x Largo



# Estructurales y Divisorios





■ **Romano**  
12 x 12 x 36  
(23un/m<sup>2</sup>)



■ **Tolete**  
12 x 10 x 40  
15 x 10 x 40  
(25un/m<sup>2</sup>)



■ **Romano machimbrado**  
12 x 11 x 40  
(21un/m<sup>2</sup>)



■ **Catalán**  
15 x 10 x 30  
(33un/m<sup>2</sup>)



■ **Napolitano**  
15 x 07 x 40  
(36un/m<sup>2</sup>)

### CARACTERÍSTICAS

- Bloques estructurales resistencia 13Mpa.
- Amplia gama de colores.
- Texturas: Lisa y pulida (Blanco y mandarina).
- Especificaciones en medidas nominales.
- De cada referencia se fabrican medios, chapas y terminales.

MACHIMBRADO

- Ivory pigmentado
- Marfil
- Arena
- Salmón
- Verde
- Mandarina
- Ocre
- Chocolate
- Blanco
- Anticado
- Tizón
- Negro
- Gris





■ **Split entero**  
15 x 20 x 40  
20 x 20 x 40  
(12,5un/m<sup>2</sup>)



■ **Split ranurado**  
15 x 20 x 40  
20 x 20 x 40  
(12,5un/m<sup>2</sup>)



■ **Tolete split**  
15 x 10 x 40  
(25un/m<sup>2</sup>)



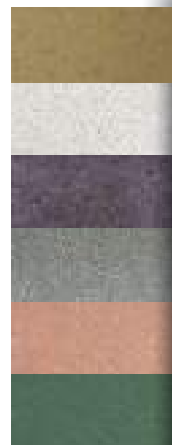
■ **Catalán split**  
15 x 10 x 40  
(33un/m<sup>2</sup>)



■ **Persiana**  
10 x 20 x 20  
(25un/m<sup>2</sup>)



■ **Circular**  
15 x 20 x 20  
(25un/m<sup>2</sup>)



Ocre

Blanco

Chocolate

Gris

Salmón

Verde

■ **Muro Split Urbanización San Julián** Medellín



■ **Almacenes Tugó** Medellín

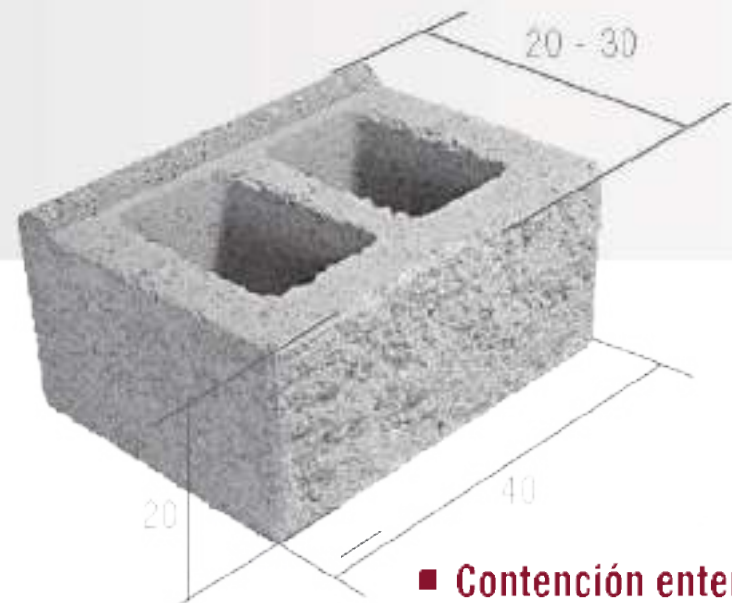


# Calados y Bloques Split

■ Contención San Julián Medellín



# Contención



■ Contención entero

■ Muro contención CES Medellín



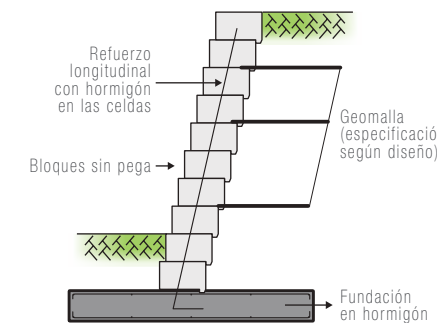
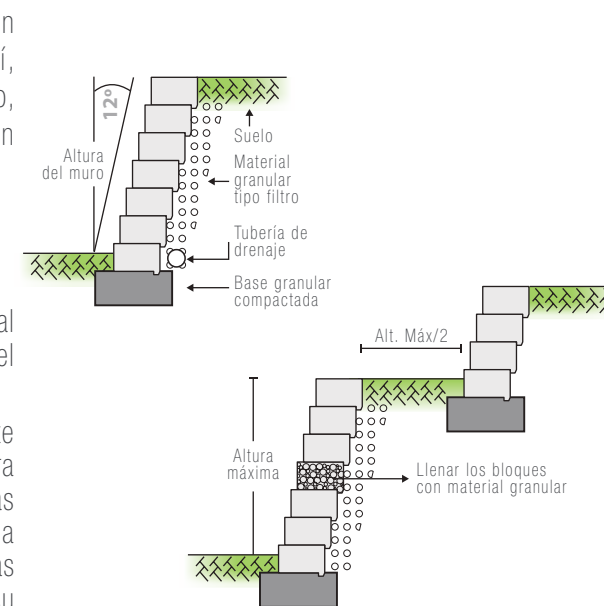
■ Hotel San Julián Medellín



Sistema que consiste en apilar bloques de concreto con pestaña, de tal manera que al ensamblarlos entre sí, conforman un muro de contención inclinado, seguro, versátil, económico y estético. Textura tipo split en diferentes colores.

## APLICACIONES

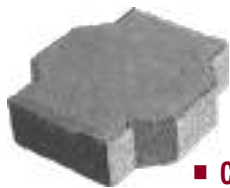
- Muros de gravedad:** El muro compensa el empuje del suelo.
- Muros en voladizo:** Con fundación de hormigón, refuerzo vertical embebido en sus piezas y refuerzo del suelo con geomalla si el diseño lo requiere.
- Muro con geomalla:** Esta tecnología de suelo reforzado, permite la construcción de terraplenes y muros de contención con "cara verde", taludes estables a inclinaciones de  $88^\circ$  o incluso más cuando son utilizados bloques de concreto prefabricados en la fachada. Estos elementos prefabricados de concreto se unen a las geomallas, las cuales, gracias a su resistencia a la tensión y a su trabazón con el suelo, simultáneamente sujetan la cara e internamente refuerzan el suelo de una manera uniforme, a diferencia del sistema de anclaje hecho con barras metálicas.



## NOTA:

Cantidades mínimas 4.000 unidades en piezas de contención. Las gráficas presentadas son ilustrativas. No reemplazan un diseño estructural.

Arena  
Salmón  
Amarillo  
Verde  
Marrón  
Ocre  
Rojo  
Café  
Tizón  
Negro  
Anticado  
Gris



■ **Cruz**  
06 x 19 x 21  
08 x 19 x 21



■ **Indupiso**  
06 x 20 x 20  
08 x 20 x 20



■ **Tayrona**  
06 x 12 x 30 x 40  
(12un/m<sup>2</sup>)



■ **Rectangular**  
06 x 10 x 20  
08 x 10 x 20



■ **En "I"**  
06 x 14,5 x 21  
08 x 14,5 x 21



■ **Adoquin Rombo**  
06 x 15 x 15



■ **Indupiso Guía**  
06 x 20 x 20  
08 x 20 x 20



■ **Indupiso Alerta**  
06 x 20 x 20  
08 x 20 x 20



■ **Adoquin Ranurado**  
06 x 20 x 40

# ADOQUINES Y TABLETAS

■ **Juanito Laguna** Rionegro



■ **Paseo Bolívar** Medellín







■ **Cinta**  
06 x 10 x 45



■ **Trapezio**  
06 x 20 x 24,5



■ **Adoquin trapezoidal**  
06 x 10 x 27,3

# PISOS - ENCHAPES

La chapa piedra y madera son elementos, que combinan materiales pétreos, reciclados de concreto, piedra molida y colorantes. Su elaboración es artesanal, con un diseño que encaja una con otra, mimetizando las juntas.

Nuestra propuesta ecológica responde a una concepción más exigente y responsable de la construcción.

La apariencia del material incluye características propias como: variaciones en tono, poros y vetas aleatorias que resaltan su naturalidad.

Su instalación es en forma de enchape con un adherente.

■ **Chapa piedra Coral**



■ **Chapa piedra Granito**



■ **Chapa piedra Negra**



■ **Chapa piedra Corteza**



■ **Chapa piedra Alaska**



Medidas: 2,5 x 14,5 x 60 (11,5un/m<sup>2</sup>)



# Sistema DECK

Sistema de piso modular, diferenciador e innovador que transforma los espacios, generando un impacto moderno y atractivo, para uso comercial, residencial y público. Su instalación puede realizarse sobre cama de arena, superficies duras y/o apoyos.



■ **Deck**  
4,5 x 14,5 x 100 cm

# Adoquín DRENANTE

■ **Gramoquín rejilla**  
10 x 29 x 43



■ **Dino**  
8 x 20 x 20



■ **Adoquín Drenante**  
06 x 10 x 20

## CONSIDERACIONES

- Usar geotextil no tejido entre prefabricado y la cama de arena.
- Instale la grama 1 cm por debajo del nivel del prefabricado.
- Si utiliza semilla, mezclarla con la tierra y luego adicionarla hasta el nivel y regarla.
- La grama deberá recibir al menos 5 horas de luz solar al día y riego si es necesario.

## Verdi Rionegro



Productos de calidad que cumplen las especificaciones del Manual de Espacio Público. Cordones barrera, demarcadores, rectangulares, jardineros, remontables, cunetas auxiliares y viales.



■ **Bordillo Industrial U10**  
15 x 35 x 80  
15 x 45 x 80

■ **Bordillo Industrial Recto U50**  
15 x 35 x 80

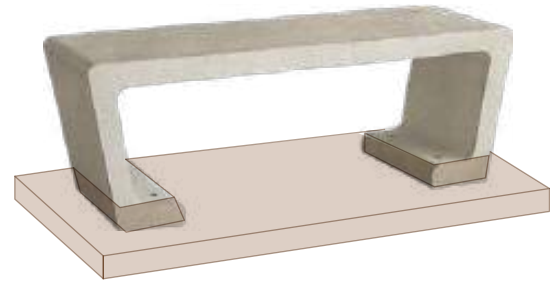


■ **Tope llanta**  
TP 11 x 60

# Línea de productos EBC



■ Banca sin espaldar doble **BMSD-90** para empotrar 8 x 40 x 90



■ Banca sin espaldar de (120 ó 150) x 40 x 50 x 7 cm **BEMSEM-120/150**  
06 x 40 x 150  
06 x 40 x 120



■ Banca con espaldar sencilla de 50 cm. **BMCEEC-50** para empotrar 06 x 50 x 40



■ Banca sin espaldar doble. **BMSD-90** para empotrar 08 x 40 x 90



■ Banca con espaldar doble de 1 mt. **BMCED-100**





# Mobiliario urbano



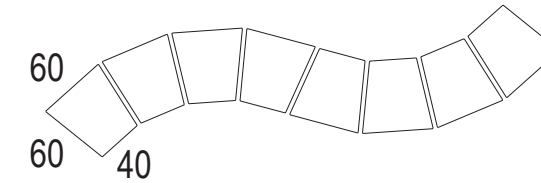
■ Banco cilíndrico  
40 x 40 cm



■ Banca sin espaldar  
sencilla cuadrada 40 x 40 x 6 cm  
BMSESC-40



■ Conjunto pupitre y banca  
60 cm de largo  
Para empotrar



■ Banca sin espaldar  
sencilla angular  
60 x 60 x 40 x 6 cm  
BMSESA-60

■ Mesa rectangular  
160 x 90 cm  
Placa + 2 bases trípode



■ Mesa redonda  
100 cm diámetro  
Placa + base trípode





■ Feria Expocamacol - Agosto 2022

 **100%**  
comprometidos

CON LA  
CONSTRUCCIÓN  
SOSTENIBLE



Planta de Aprovechamiento de RCD - Indural S.A

# COMPLEMENTARIOS INDURAL



Como un importante aporte a la industrialización del proceso de pega, en **INDURAL** hemos desarrollado el Mortero Seco.

#### Características:

- Agregue sólo agua para obtener una mezcla lista.
- Apto para la pega de bloque o ladrillo.
- Amplia gama de colores.
- Garantiza la resistencia de los morteros de pega (7,5 MPa, 12,5 MPa).
- Proceso de pega más eficiente en tiempo y calidad.
- Rápido y fácil transporte en obra.
- Control en los consumos de material de pega.
- Importante contribución al aseo de la obra.

Ivory pigmentado  
Marfil  
Arena  
Salmón  
Verde  
Mandarina  
Ocre  
Chocolate  
Blanco  
Anticado  
Tizón  
Negro  
Gris



**100%** CON LA CONSTRUCCIÓN SOSTENIBLE  
comprometidos