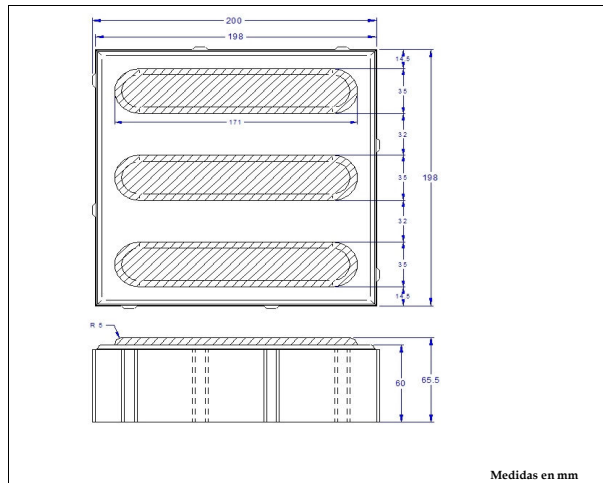
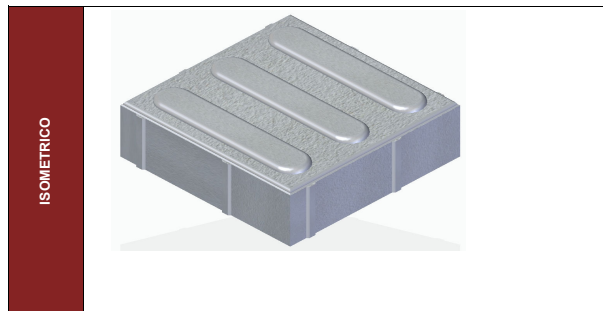


FICHA TECNICA	
6X20X20 BL MACIZO INDUPISO GUIA	
SKU:	AD-IPG-62020



PLANO EN CORTE Y ALZADO



CARACTERÍSTICAS FÍSICAS			
DIMENSIONES			
Dimensión	Nóminal (mm)	Estándar (mm)	Real (mm) +/-
Espesor	60	60	60 +/- 2
Ancho	200	198	198 +/- 1,5
Longitud	200	198	200 +/- 1,5

Las diferencias en dimensiones geométricas entre lo estándar y lo real se establecen según la norma NTC 2017 Numeral 4.1.3 Tolerancias

Peso comercial:	5,40 kg
-----------------	---------

ABSORCIÓN DE AGUA Y RESISTENCIA A LA FLEXOTRACCIÓN (MODULO DE ROTURA)			
Datos	Absorción de Agua % máximo	Módulo de rotura (Mr) a los 28d (MPa) mínimo	Longitud de la huella máx (mm)
Indural	7%	4,2	23 mm

Los datos de resistencia a flexotracción (Módulo de rotura) y absorción se establecen según la Norma NTC 2017 Números 4.3 y 4.4.

CLASIFICACIÓN Y MATERIALES	
Según la unidad:	Adoquín estándar
Según sus aristas:	Biselado
Según los separadores:	Con separadores
Según su forma:	Cuadrado
Según masa del concreto:	Bicapa
Cemento Portland:	NTC-121, NTC-321
Agregados de peso normal:	NTC-174
Agua de mezcla:	NTC-3459
Unidades por m²:	25

ACABADO Y/O APARIENCIA

El producto es fabricado con mezclas compuestas por agregados pétreos y dependiendo del lugar o estrato de explotación, presentan pequeños cambios que se pueden ver reflejados en la apariencia.

El fenómeno de la eflorescencia corresponde a la migración de las sales que contienen los agregados, las cuales quedan expuestas y hacen que la apariencia del producto de la sensación de pérdida del color o manchas blancas que con el tiempo pueden desaparecer o permanecer.

TRANSPORTE / ALMACENAMIENTO

- La altura del arrume debe ser máximo 1.50 m y éstos deben estar en tendidos trabados para evitar derrumbes y accidentes.
- La obra tendrá previamente asignado un sitio nivelado, para el descargue.
- El producto debe estar aislado del suelo y protegido de la lluvia, así mismo debe estar señalizado con cinta reflectiva para que sea visible para peatones y conductores en la vía.

- Los accesos para los vehículos, deben ser firmes y acondicionados para carga pesada.
- La manipulación del producto se debe hacer con precaución, para evitar despuntes.

- #### RECOMENDACIONES
- Antes de instalar los adoquines se debe tener la superficie (estructura de soporte o base del sistema) nivelada, con los bombeos necesarios y los ensayos de densidad validados (uso peatonal del 95% al 98% y vehicular del 98% al 100%).
 - Tener los niveles de piso debidamente marcados, definida la altura de la base a nivel de piso acabado, revisar que la superficie este bien nivelada para evitar que se calquen ondulaciones en la capa de rodadura que afecten la instalación de mismo.
 - Se deben tener los confinamientos internos y externos (temporales o definitivos) ya instalados como son los cordones, cajas, MH y cunetas.
 - Seguir las instrucciones detalladas en la Guía Técnica Colombiana GTC-236 (Guía para la especificación, instalación, mantenimiento y preparación de pavimentos segmentados con prefabricados de concreto).
 - Emplee arenas limpias (tipo concreto en la cama de asiento y tipo revoque para el sello) definidas en la GTC-236. Se deben proteger con plástico en sus sitios de acopio para evitar que se saturen de agua con lluvias y en la época de verano se desprendan partículas que afecten el medio ambiente.
 - Todo lo que en el día se instale, debe quedar terminado (ajustes, sellos y compactación).
 - Verificar a la entrega final de la zona instalada, que las juntas esten llenas con el material de sello.
 - Evite el uso de ácidos para la limpieza porque puede quemar el producto dañando el acabado del mismo.
 - Manténgase la seguridad adecuada con el producto para evitar el acceso del mismo a cualquier persona.
 - Utilice los elementos de protección personal para el desarrollo de su actividad.

- #### MANTENIMIENTO
- En los 3 primeros meses de uso del pavimento se debe revisar el nivel de la arena de sello, si está 1 cm por debajo de su bisel se debe barrer la arena de sello en los lugares donde se note dicho asentamiento, logrando así la consolidación total de la arena de sello.
 - En caso de hacer reparaciones en la zona afectada, se deben retirar los adoquines 50 cm mas perimetralmente a la zona a reparar, se debe confinar temporalmente, verificar si la base esta en buen estado y reemplazar la base que se encuentre afectada e instalar nuevamente el adoquín, revisar si la arena para cama de asiento no esta contaminada y en tal caso se puede reutilizar, sellar y compactar de nuevo.
 - El nivel de esta reparación debe quedar unos milímetros por encima del piso circundante, para garantizar que cuando este se consolide, no quede por debajo del nivel existente.
 - Durante los 6 primeros meses de uso del pavimento, evite lavar la superficie con agua a chorro directo, puede desestabilizar el sello consolidado. En caso de usar manguera o hidrolavadora procure que su ángulo de chorro no este por encima de 30°.
 - Si requiere sellar la superficie del producto, para evitar manchas por aceites, comidas, entre otros, utilice sellantes acrílicos o base solvente para concreto existentes en el mercado.
 - Está disponible el manual "DA-CO-15 Mantenimiento de pavimentos en bloques macizos de concreto" el cual puede solicitar a su contacto comercial. Seguir las recomendaciones definidas en la Guía Técnica Colombiana GTC-236

USOS PERMITIDOS

Pavimentos para interior o exterior, en andenes, plazoletas y todo lugar donde sea tráfico peatonal. Si se requiere para tráfico vehicular este debe ser instalado de manera diferente (adherido) y debe ser previamente evaluado. Se sugiere que la estructura del pavimento cumpla como mínimo con el 95% de densidad.

AMBIENTAL BENEFICIO

- Este producto contiene residuos de construcción y demolición (RCD), para el contenido específico del material y/o el certificado solicitarlo al correo electrónico: ambiental@indural.com
- Contamos con un Sistema de Gestión Certificado bajo ISO 9001 y 14001 versión 2015 aplicando estándares de Calidad y Producción Más Limpia: uso de agua lluvia, reciclación de agua, uso de energía solar y medición.

DISPOSICIÓN DE RESIDUOS

- Los residuos de concreto generados durante la instalación o al final de la vida útil del producto pueden ser devueltos a Indural S.A. donde son aprovechados.
- Somos gestores de Residuos de Construcción y Demolición (RCD) autorizado que expedimos certificados en cumplimiento a la resolución 472 de 2017.
- El plástico y cartón de empaque puede ser reciclado.